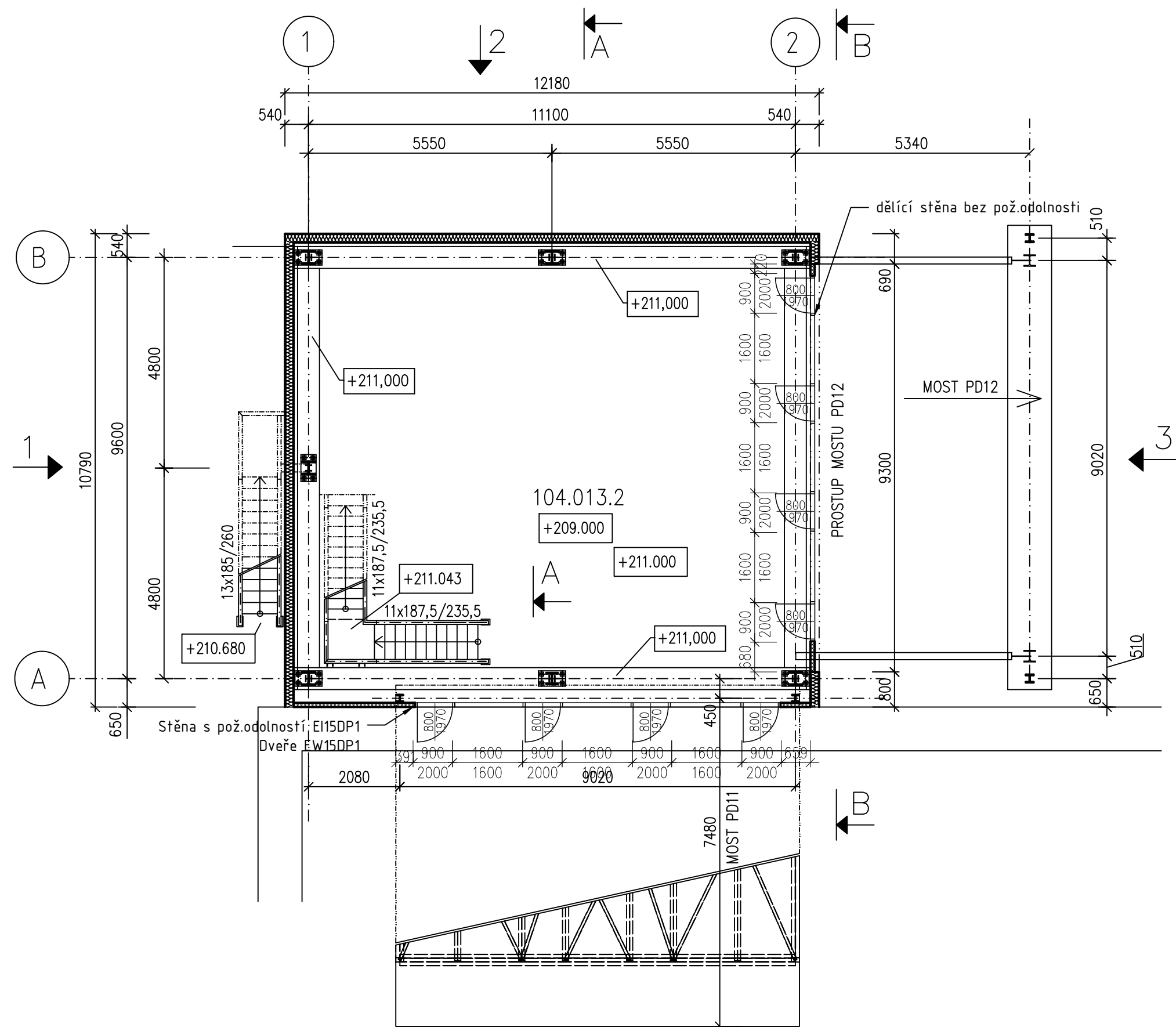
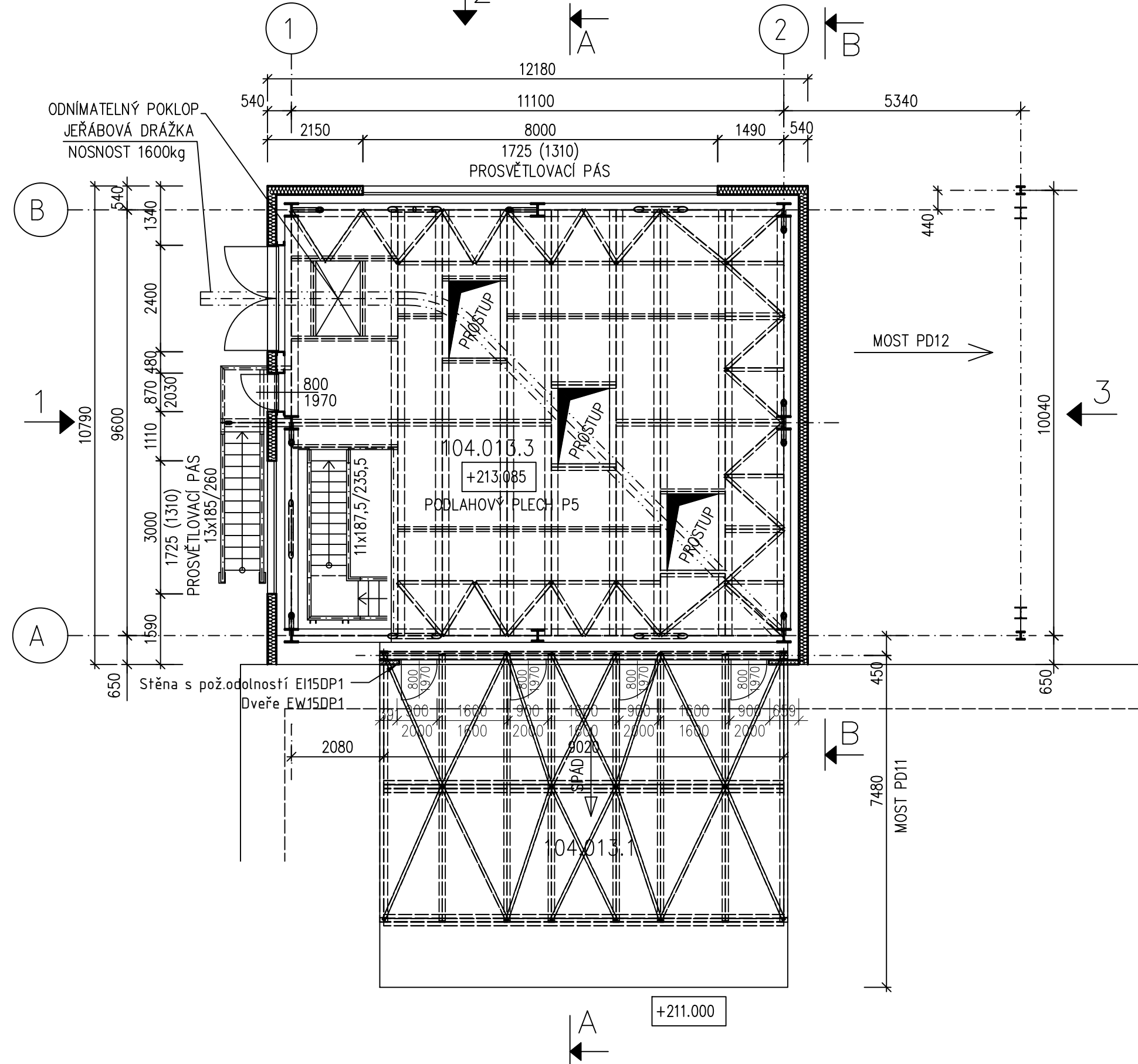


PŮDORYS KOTVENÍ +211,000
M 1:100



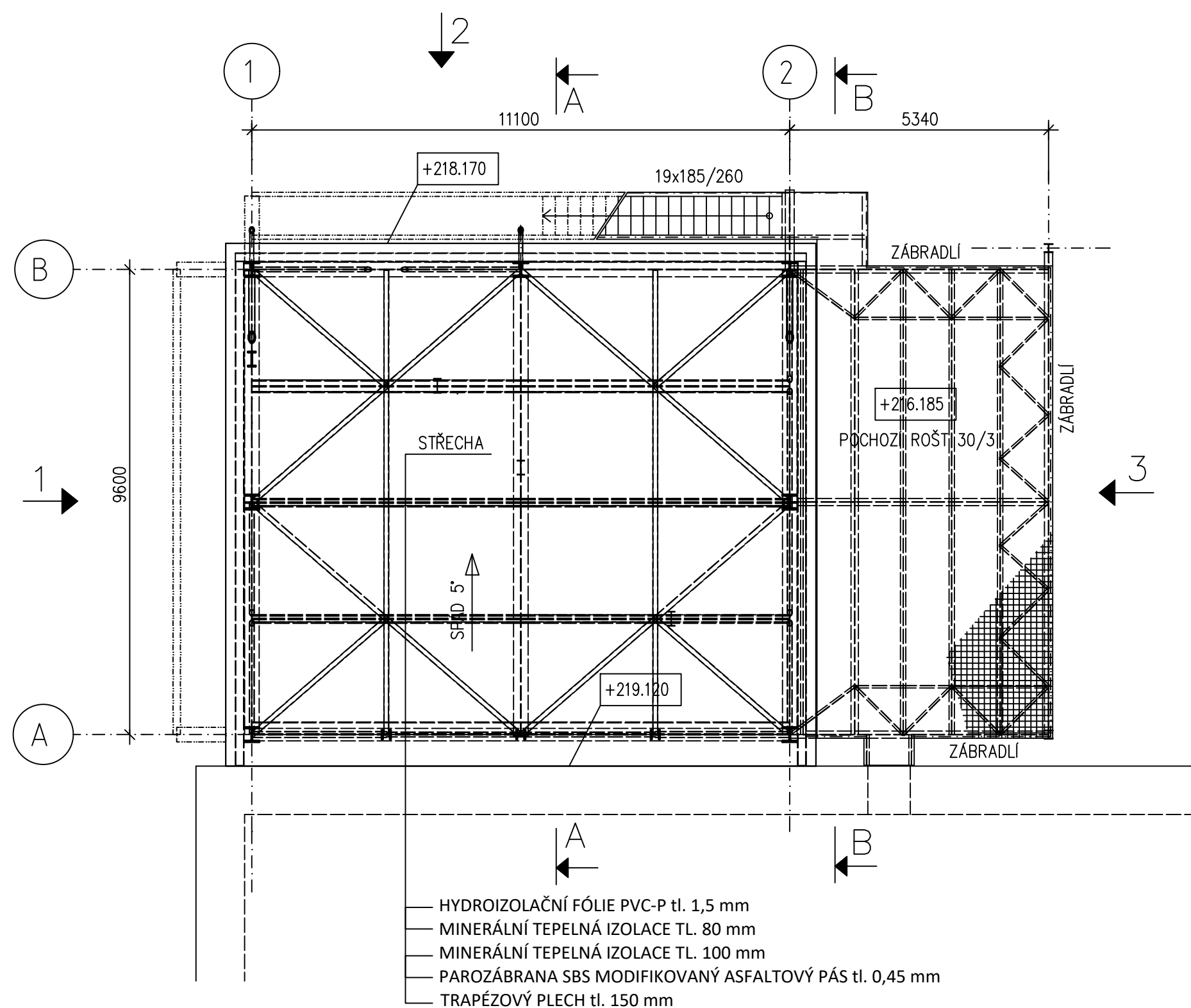
PŮDORYS +213,085
M 1:100



Tabulka místností -

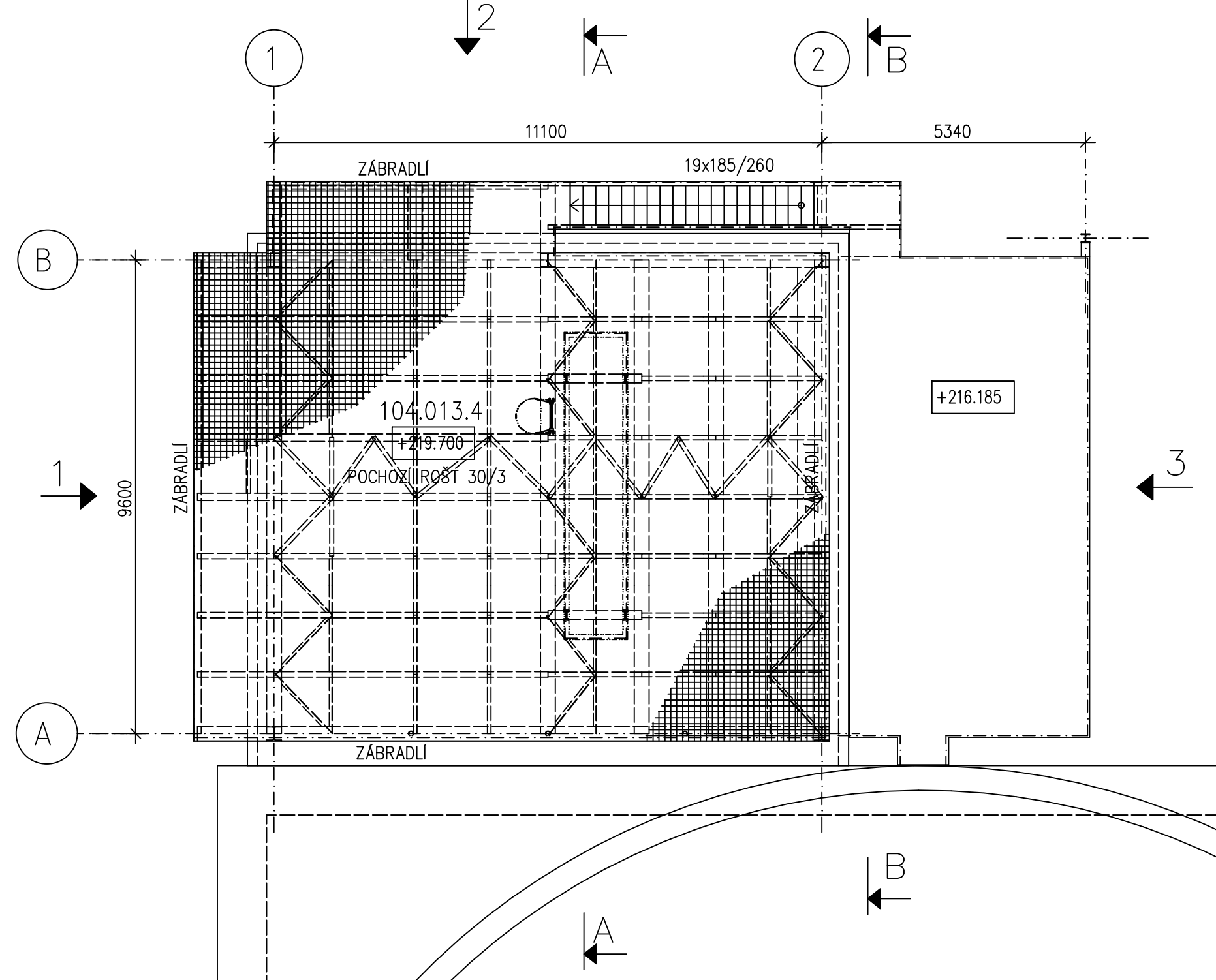
Číslo	Název	Plocha	Druh podlahy	Povrchy stěn	Povrch stropu	Světelná výška
104.013.1	MOST PD11	71,6 m²	PLECH	-	-	-
104.013.2	PV3 - PŘÍZEMÍ	96,4 m²	BETON. PODLAHA	-	-	-
104.013.3	PV3 - 1NP	118,8 m²	PLECH	-	-	-
104.013.4	PV3 - STŘECHA	127,4 m²	POROROŠT	-	-	-
Celkový součet:		96,4 m²				

ŘEZ 3-3 - PŮDORYS STŘECHY A PLOŠINY +216,185
M 1:100

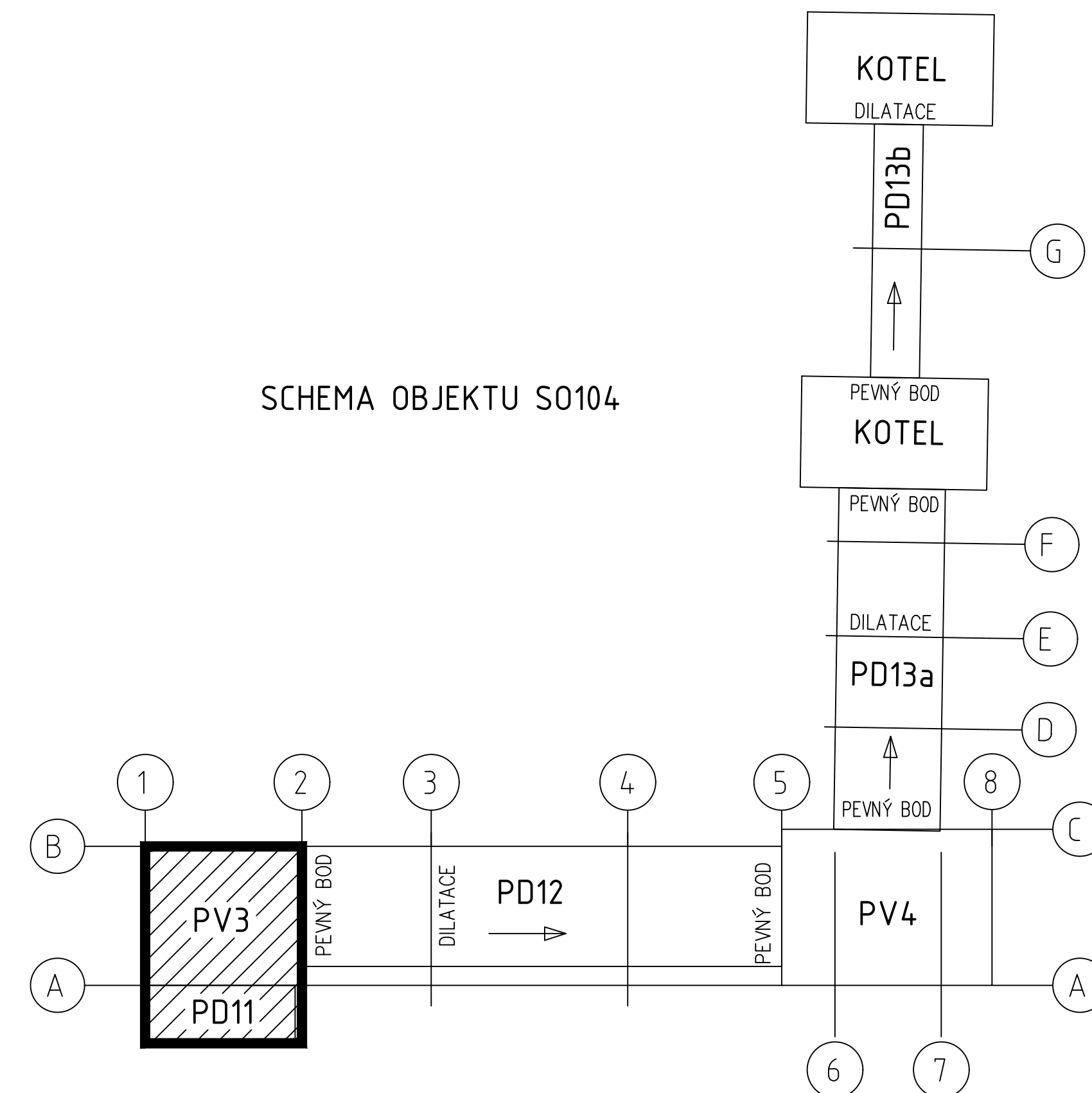


- HYDROIZOLAČNÍ FÓLIE PVC-P tl. 1,5 mm
- MINERÁLNÍ TEPELNÁ IZOLACE TL. 80 mm
- MINERÁLNÍ TEPELNÁ IZOLACE TL. 100 mm
- PAROZÁBRANA SBS MODIFIKOVANÝ ASFALTOVÝ PÁS tl. 0,45 mm
- TRAPEZOVÝ PLECH tl. 150 mm

PŮDORYS +219,700
M 1:100



SCHEMA OBJEKTU S0104



AFRY Magistr 1275/13 140 00 Praha 4, Michle	NÁZEV: MODERNIZACE TEPLÁRNY MLADÁ BOLESLAV DOKUMENTACE PRO VYDÁNÍ STAVEBNÍHO POVOLENÍ		MĚŘÍTKO: 1:100
	NÁZEV: D.1.1 Architektonicko-stavební část S0104 Oprava dřevní štěrky do kotelen Dopravník DP11 a Přesypová věž č. 3		
ZAKÁZKOVÉ ČÍSLO: 0404T21	HP: TOBRMAN	KONTROLOVAL A ZODPOVÍDÁ: S404T21-DS104-101	REVIZE: 0
STUPEŇ: DOKUMENTACE DSP	DATA: 12/2023	ARCHIVNÍ ČÍSLO: S404T21-DS104-101	LIST: 1